



## **Republika e Kosovës**

Republika Kosova – Republic of Kosovo

*Qeveria – Vlada – Government*

Ministria e Financave - Ministarstvo za Finansija - Ministry of Finance

Thesari i Kosovës – Trezor Kosova - Treasury of Kosova

# **TË DHËNAT TRE-MUJORE MBI BORXHIN E PËRGJITHSHËM**

Tremujori i Katërt 2015

Divizioni për Menaxhimin e Borxhit

Janar 2016

## PËRMBAJTJA

SHKURTESAT .....	3
HYRJE.....	4
1. BORXHI I PËRGJITHSHËM .....	5
Stoku i Borxhit të Përgjithshëm .....	5
Trendi i Borxhit të Përgjithshëm .....	5
Portofoli i Borxhit sipas valutës .....	6
Portofoli i Borxhit sipas interesit .....	6
Kompozimi i borxhit sipas valutës dhe interesit në TM4 2015.....	6
2. BORXHI NDËRKOMBËTAR .....	7
Stoku i Borxhit Ndërkombëtar .....	7
Borxhit Ndërkombëtar sipas kreditorëve .....	7
Tërheqjet sipas kreditorëve .....	7
Shërbimi i Borxhit Ndërkombëtar sipas kreditorëve .....	8
Portofoli i Borxhit Ndërkombëtar sipas kreditorëve në TM4 2015 .....	8
Portofoli i Borxhit Ndërkombëtar sipas valutës dhe interesit në TM4 2015.....	9
Marrëveshjet Financiare Ndërkombëtare në TM4 2015.....	9
3. BORXHI I BRENDSHËM .....	10
Stoku i Borxhit të Brendshëm .....	10
Emetimet e LV në TM4 2015.....	10
Borxhi i Brendshëm sipas instrumenteve .....	10
Borxhi i Brendshëm sipas mbajtësve të LV në TM4 2015.....	11
Shërbimi i Borxhit të Brendshëm .....	11
4. GARANCITË SHTETËRORE.....	12
5. INDIKATORËT E RREZIKUT .....	12

## SHKURTESAT

ANZh	Agjencia Ndërkombëtare për Zhvillim
BERZh	Banka Evropiane për Rindërtim dhe Zhvillim
BNRZh	Banka Ndërkombëtare për Rindërtim dhe Zhvillim
BPV	Bruto Produkti Vendor
BQK	Banka Qendrore e Kosovës
EIB	Banka Evropiane për Investime
FMN	Fondi Monetar Ndërkombëtar
FSDK	Fondi për Sigurinë e Depozitave të Kosovës
KfW	Agjencia Gjermane për Rindërtim
LV	Letrat me Vlerë të Qeverisë së Republikës së Kosovës
MAShT	Ministria e Arsimit, Shkencës dhe Teknologjisë
MI	Ministria e Infrastrukturës
MSh	Ministria e Shëndetësisë
MZHE	Ministria e Zhvillimit Ekonomik
OB Imp.	Organizata Buxhetore Implementuese e Projektit
SDR	Të Drejtat Speciale për Tërheqje
R	Të dhënat e rishikuara
TM	Tre-mujor
UniCredit	UniCredit Banka në Austri

Duke u bazuar në Ligjin për Borxhet Publike nr. 03/L-175 dhe Rregulloren QRK mbi Procedurat për Emetimin dhe Menaxhimin e Borxheve Shtetërore, Garancive Shtetërore dhe Borxheve Komunale nr. 22/2013, Thesari publikon raportin *Të dhënat tre-mujore mbi Borxhin e Përgjithshëm*. Borxhi i Përgjithshëm përkufizohet me Ligjin për Borxhet Publik si, tërësia e Borxhit Shtetëror dhe Borxhit Komunal. Borxhi Shtetëror mund të jetë borxh i drejtpërdrejtë, apo borxh i nën-huazuar<sup>1</sup>. Kurse sa i përket juridiksionit të cilit i nënshtrohet, Borxhi i Përgjithshëm mund të ndahet në Borxh Ndërkombëtar, dhe në Borxh të Brendshëm – ku Borxhi i Brendshëm i nënshtrohet juridiksionit vendor, ndërsa ai Ndërkombëtar mund t’u nënshtrohet edhe juridiksioneve jashtë Republikës së Kosovës.

Raporti përbëhet nga pesë pjesë, ku në pjesën e parë janë paraqitur të dhënat për Borxhin e Përgjithshëm, në pjesën e dytë të dhënat për Borxhin Ndërkombëtar, në pjesën e tretë të dhënat për Borxhin e Brendshëm, në pjesën e katërt janë paraqitur indikatorët e rrezikut për Borxhin e Përgjithshëm, si dhe në fund janë paraqitur të dhënat për Garancitë Shtetërore.

---

<sup>1</sup> Borxh të cilin e kontraktin Qeveria, por që me një marrëveshje tre-palëshe ka të drejtë ta nën-huazojë te një entitet i sektorit publik.

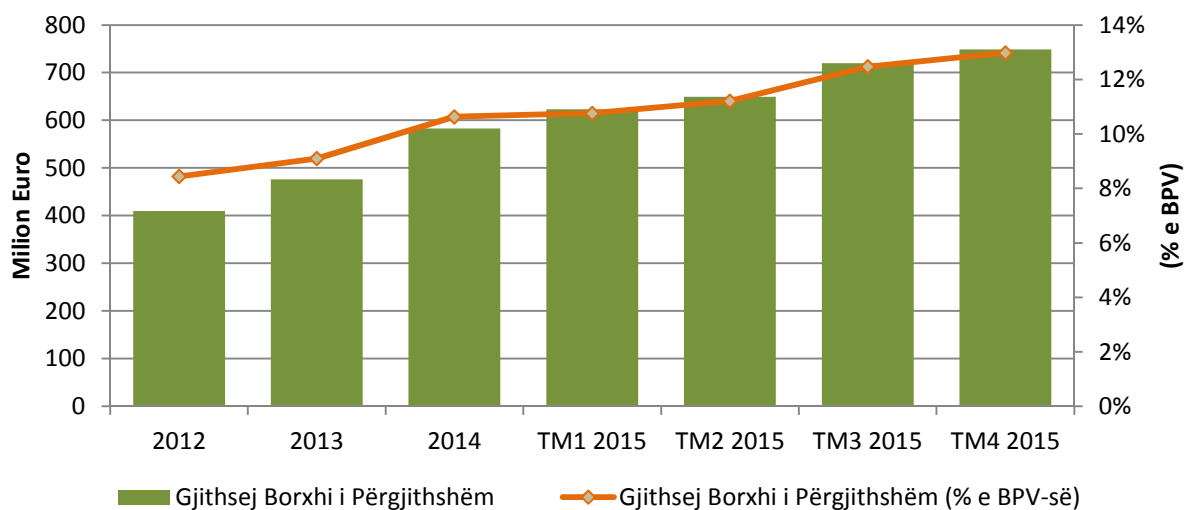
# 1. BORXHI I PËRGJITHSHËM

## Stoku i Borxhit të Përgjithshëm

	2012	2013	2014	TM1 2015	TM2 2015	TM3 2015	TM4 2015
<b>Borxhi Ndërkombëtar</b>	<b>336.60</b>	<b>323.76</b>	<b>326.35</b>	<b>329.21</b>	<b>330.59</b>	<b>367.23</b>	<b>371.17</b>
Niveli Qendror	336.46	321.73	316.54	318.71	314.78	343.30	339.87
Nën-huazimet	0.14	2.03	9.81	10.50	15.81	23.93	31.30
<i>Komunat</i>	0.00	0.00	0.00	0.00	0.00	0.00	0.00
<b>Borxhi i Brendshëm</b>	<b>73.31</b>	<b>152.51</b>	<b>256.52</b>	<b>293.61</b>	<b>318.55</b>	<b>352.25</b>	<b>377.78</b>
Niveli Qendror	73.31	152.51	256.52	293.61	318.55	352.25	377.78
Komunat	0.00	0.00	0.00	0.00	0.00	0.00	0.00
<b>Gjithsej Borxhi i Përgjithshëm</b>	<b>409.92</b>	<b>476.27</b>	<b>582.87</b>	<b>622.82</b>	<b>649.14</b>	<b>719.48</b>	<b>748.95</b>
Garancitë Shtetërore	0.00	0.00	10.00	10.00	10.00	10.00	10.00
<b>Gjithsej Borxhi i Përgjithshëm (% e BPV-së)</b>	<b>8.44%</b>	<b>9.10%</b>	<b>10.63%</b>	<b>10.76%</b>	<b>11.21%</b>	<b>12.47%</b>	<b>12.98%</b>

Shënim: Borxhi Ndërkombëtar ndryshon nëpër vite dhe tre-mujor edhe si rrjedhojë e ndryshimit të kursit valutor.

## Trendi i Borxhit të Përgjithshëm



## Portofoli i Borxhit sipas valutës

	2012	2013	2014	TM1 2015	TM2 2015	TM3 2015	TM4 2015
<b>Borxhi i Përgjithshëm</b>	<b>409.92</b>	<b>476.27</b>	<b>582.87</b>	<b>622.82</b>	<b>649.14</b>	<b>719.48</b>	<b>748.95</b>
EUR	333.88	402.34	506.15	541.77	570.56	619.49	650.92
SDR	76.04	73.93	76.73	81.05	78.58	99.98	98.03
<b>Borxhi Ndërkombëtar</b>	<b>336.60</b>	<b>323.76</b>	<b>326.35</b>	<b>329.21</b>	<b>330.59</b>	<b>367.23</b>	<b>371.17</b>
EUR	260.57	249.83	249.63	248.16	252.01	267.24	273.14
SDR	76.04	73.93	76.73	81.05	78.58	99.98	98.03
<b>Borxhi i Brendshëm</b>	<b>73.31</b>	<b>152.51</b>	<b>256.52</b>	<b>293.61</b>	<b>318.55</b>	<b>352.25</b>	<b>377.78</b>
EUR	73.31	152.51	256.52	293.61	318.55	352.25	377.78

Shënim: Shumat janë në milion Euro.

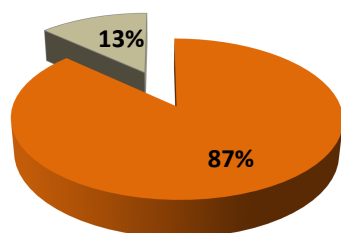
Te pozicioni i SDR është paraqitur vlera neto e ekspozuar, e cila nënkupton shumën e ekspozuar duke përjashtuar komponentin Euro.

## Portofoli i Borxhit sipas interesit

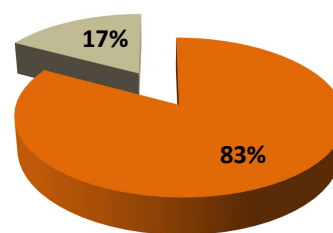
	2012	2013	2014	TM1 2015	TM2 2015	TM3 2015	TM4 2015
<b>Borxhi i Përgjithshëm</b>	<b>409.92</b>	<b>476.27</b>	<b>582.87</b>	<b>622.82</b>	<b>649.14</b>	<b>719.48</b>	<b>748.95</b>
Fiks	296.86	370.54	481.14	516.52	547.88	586.93	621.21
Variabil	113.05	105.73	101.73	106.29	101.26	132.55	127.74
<b>Borxhi Ndërkombëtar</b>	<b>336.60</b>	<b>323.76</b>	<b>326.35</b>	<b>329.21</b>	<b>330.59</b>	<b>367.23</b>	<b>371.17</b>
Fiks	223.55	218.03	224.62	222.91	229.33	234.68	243.43
Variabil	113.05	105.73	101.73	106.29	101.26	132.55	127.74
<b>Borxhi i Brendshëm</b>	<b>73.31</b>	<b>152.51</b>	<b>256.52</b>	<b>293.61</b>	<b>318.55</b>	<b>352.25</b>	<b>377.78</b>
Fiks	73.31	152.51	256.52	293.61	318.55	352.25	377.78

Shënim: Shumat janë në milion Euro.

## Kompozimi i borxhit sipas valutës dhe interesit në TM4 2015



■ EUR ■ SDR



■ Fiks ■ Variabil

## 2. BORXHI NDËRKOMBËTAR

### Stoku i Borxhit Ndërkombëtar

	2012	2013	2014	TM1 2015	TM2 2015	TM3 2015	TM4 2015
Borxhi Ndërkombëtar	<b>336.60</b>	<b>323.76</b>	<b>326.35</b>	<b>329.21</b>	<b>330.59</b>	<b>367.23</b>	<b>371.17</b>
Qeveria Qendrore	336.46	321.73	316.54	318.71	314.78	343.30	339.87
Borxhi i Nën-huazuar	0.14	2.03	9.81	10.50	15.81	23.93	31.30
<i>Borxhi Ndërkombëtar (% e BPV-së)</i>	6.93%	6.17%	5.85%	5.60%	5.62%	6.27%	6.35%

Shënim: Borxhi Ndërkombëtar ndryshon nëpër vite dhe tre-mujor edhe si rrjedhojë e ndryshimit të kursit valutor. Shumat janë në milion Euro.

### Borxhit Ndërkombëtar sipas kreditorëve

Kreditori	2012	2013	2014	TM1 2015	TM2 2015	TM3 2015	TM4 2015
BRNZh	215.00	203.66	192.33	186.66	186.66	180.99	180.99
ANZh	8.41	12.37	20.84	23.18	24.27	27.17	28.86
FMN	113.05	105.73	101.73	106.29	101.26	132.55	127.74
UniCredit	-	-	2.00	2.96	2.96	2.96	2.96
KfW	0.14	2.00	9.46	10.12	15.45	23.56	30.62
<b>Total</b>	<b>336.60</b>	<b>323.76</b>	<b>326.35</b>	<b>329.21</b>	<b>330.59</b>	<b>367.23</b>	<b>371.17</b>

Shënim: Shumat janë në milion Euro.

### Tërheqjet sipas kreditorëve

Kreditori	2012	2013	2014	TM1 2015	TM2 2015	TM3 2015	TM4 2015
ANZh	3.51	4.42	7.37	0.75	1.57	2.96	1.25
FMN	93.64	-	-	-	-	35.64	-
UniCredit	-	-	2.00	0.96	-	-	-
KfW	0.08	1.86	7.46	0.66	5.33	8.12	8.39
<b>Total</b>	<b>97.23</b>	<b>6.28</b>	<b>16.83</b>	<b>2.37</b>	<b>6.90</b>	<b>46.72</b>	<b>9.64</b>

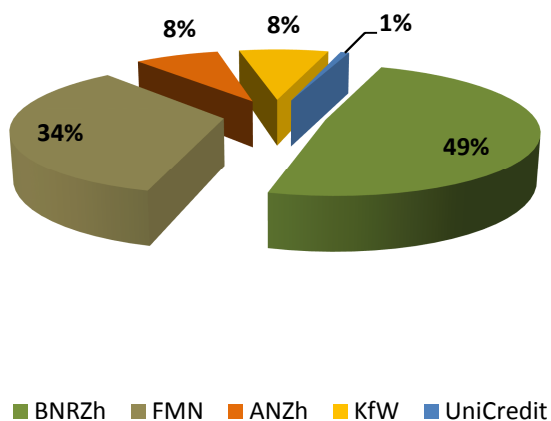
Shënim: Shumat janë në milion Euro.

## Shërbimi i Borxhit Ndërkombëtar sipas kreditorëve

Kreditori	Shërbimi i Borxhit	2012	2013	2014	TM1 2015	TM2 2015	TM3 2015	TM4 2015
BNRZh	Kryegjë	11.34	11.34	11.34	5.67	0	5.67	-
	Interes	8.14	8.94	8.46	4.05	0	3.93	-
ANZh	Kryegjë	0	0	0	0	0	0	-
	Interes	0.03	0.07	0.1	0.02	0.06	0.04	0.06
FMN	Kryegjë	0	2.7	10.7	2.91	2.92	3.64	6.73
	Interes	0.90	1.10	1.10	0.28	0.27	0.46	0.41
UniCredit	Kryegjë	0	0	0	0	0	0	-
	Interes	0	0	0.07	0.004	0.004	0.005	0.01
KfW	Kryegjë	0	0	0	0	0	0	1.33
	Interes	0.35	0.13	0.54	0	0.33	0	0.59
<b>Total</b>		<b>20.76</b>	<b>24.28</b>	<b>32.37</b>	<b>12.94</b>	<b>3.58</b>	<b>13.74</b>	<b>9.12</b>

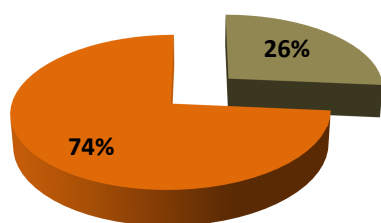
Shënim: Shumat janë në milion Euro.

## Portofoli i Borxhit Ndërkombëtar sipas kreditorëve në TM4 2015

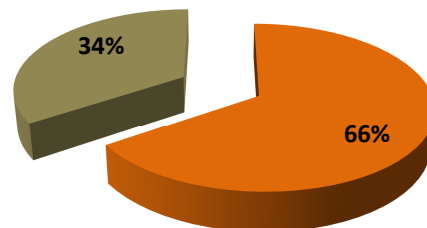




## Portofoli i Borxhit Ndërkombëtar sipas valutës dhe interesit në TM4 2015



■ SDR ■ EUR



■ Fiks ■ Variabil

## Marrëveshjet Financiare Ndërkombëtare në TM4 2015

Emri i Kredisë	Kreditori	OB Impl.	Huazim Direkt/Nën-huazim	Data e Marrëveshjes	Valuta e Kredisë	Shuma e Kredisë	Shuma në EUR*	Statusi
Modernizimi i Shërbimeve të Kardiologjisë Invazive	UniCredit	MSh	Huazim Direkt	29.10.2015	EUR	2.60	2.60	Pa-ratifikuar
Projekti për Përmirësimin e Sistemit të Arsimit	ANZh	MAShT	Huazim Direkt	20.11.2015	SDR	7.90	10.20	Pa-ratifikuar
Projekti i Rehabilitimit të Linjës Hekurudhore 10	EIB	MZhe-INFRAKOS	Huazim Direkt	08.12.2015	EUR	42.00	42.00	Pa-ratifikuar
Rehabilitimi i Rrugëve Rajonale	BERZH	MI	Huazim Direkt	28.12.2015	EUR	29.00	29.00	Pa-ratifikuar

\*Sipas kursit të këmbimit të datës së nënshkrimit të marrëveshjes financiare.

Shënim: Shumat janë në milion.

### 3. BORXHI I BRENDSHËM

#### Stoku i Borxhit të Brendshëm

Borxhi i Brendshëm (neto)	2012	2013	2014	TM1 2015	TM2 2015	TM3 2015	TM4 2015
Emetimet e Reja	73.31	79.20	104.01	37.09	24.94	33.70	25.53
Stoku i Borxhit	73.31	152.51	256.52	293.61	318.55	352.25	377.78
Borxhi i Brendshëm (% e BPV-së)	1.51%	2.91%	4.59%	4.99%	5.42%	6.02%	6.46%

Shënim: Shumat janë në milion Euro.

#### Emetimet e LV në TM4 2015

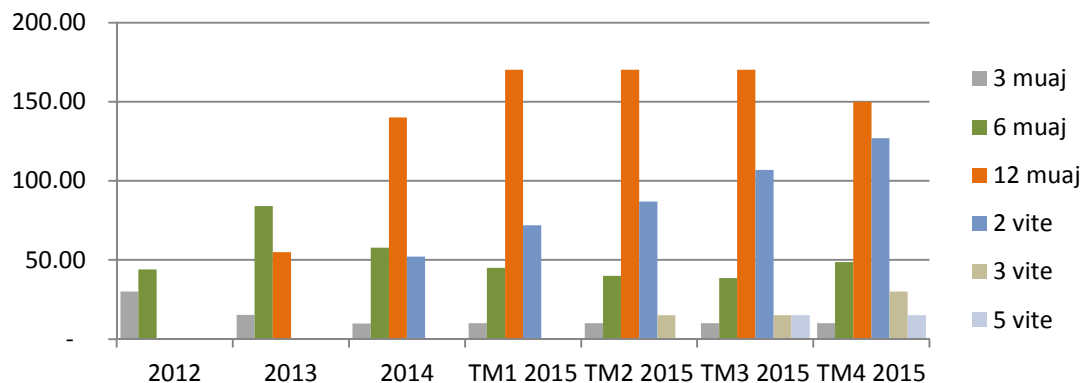
Ankandi	Instrumenti	Data e Ankandit	Data e Maturimit	Norma e Kthimit (%)	Norma e Kuponit (%)	Shuma e emetuar	
						Nominal	Neto
KV017-15	3 mujore	13.10.15	13.01.16	0.56%	-	10.00	9.99
KV018-15	6 mujore	20.10.15	20.04.16	1.35%	-	30.00	29.80
KV019-15	3 vite RH*	29.11.15	29.05.18	2.97%	3.20%	15.00	15.09
KV020-15	12 muaj	08.12.15	07.12.16	1.53%	-	25.00	24.62
KV021-15	2 vite	30.12.15	31.12.17	2.63%	2.60%	20.00	19.99

Shënim: Normat janë vjetore.

Shumat janë në milion Euro.

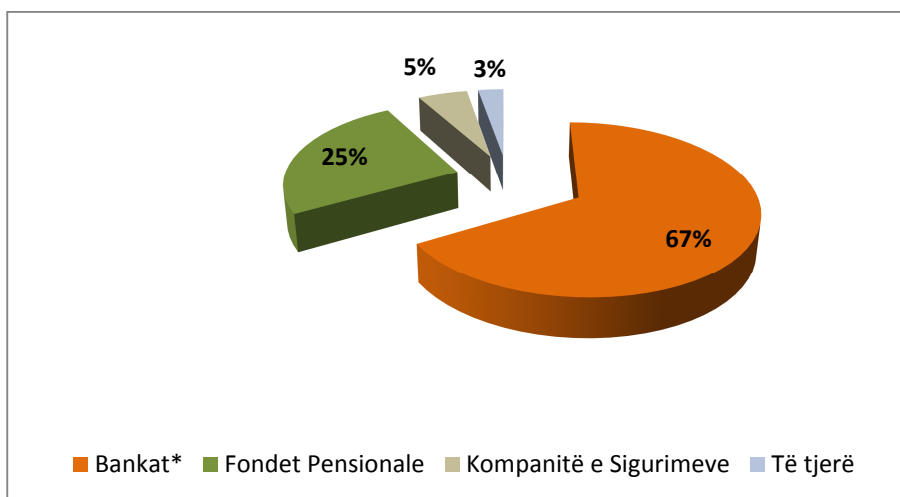
\*RH – Ri-Hapje

#### Borxhi i Brendshëm sipas instrumenteve



Shënim: Vlerat janë nominale

## Borxhi i Brendshëm sipas mbajtësve të LV në TM4 2015



\*Përfshirë edhe BQK-në

## Shërbimi i Borxhit të Brendshëm

Borxhi i Brendshëm	2012	2013	2014	TM1 2015	TM2 2015	TM3 2015	TM4 2015
Pagesa e Interesit	0.66	1.19	2.50	0.90	1.31	1.31	1.98
Pagesat e Kryegjësë	0	0	0	0	0	0	-
Interesi/Të hyrat totale (%)	0.05	0.09	0.17	0.06	0.08	0.09	0.13

Shënim: Shumat janë në milion Euro.

#### 4. GARANCITË SHTETËRORE

	2014	TM1 2015	TM2 2015	TM3 2015	TM4 2015
<b>Garancitë Shtetërore</b>	<b>10.00</b>	<b>10.00</b>	<b>10.00</b>	<b>10.00</b>	<b>10.00</b>
<i>BERZh Garancia për Linjën Kreditore të FSDK</i>	10.00	10.00	10.00	10.00	10.00
<i>Garancitë Shtetërore (% e BPV-së)</i>	0.18%	0.17%	0.17%	0.17%	0.17%

Shënim: Shumat janë në milion Euro.

#### 5. INDIKATORËT E RREZIKUT

	2012	2013	2014	TM1 2015	TM2 2015	TM3 2015	TM4 2015
<b>Borxhi/BPV</b>	<b>8.44%</b>	<b>9.10%</b>	<b>10.63%</b>	<b>10.76%</b>	<b>11.21%</b>	<b>12.47%</b>	<b>12.98%</b>
Borxhi Ndërkombëtar	6.93%	6.17%	5.85%	5.60%	5.62%	6.27%	6.35%
Borxhi i Brendshëm	1.51%	2.91%	4.59%	4.99%	5.42%	6.02%	6.46%
<b>Mesatarja e baraspeshuar e interesit</b>	<b>2.97%</b>	<b>2.62%</b>	<b>2.64%</b>	<b>2.60%</b>	<b>2.63%</b>	<b>2.59%</b>	<b>2.58%</b>
Borxhi Ndërkombëtar	3.21%	3.15%	3.20%	3.12%	3.15%	2.95%	2.97%
Borxhi i Brendshëm	1.89%	1.50%	1.92%	2.01%	2.10%	2.22%	2.19%
<b>Koha mesatare deri në maturim për Borxhin e Përgjithshëm (vite)</b>	<b>11.51</b>	<b>9.24</b>	<b>5.20*</b>	<b>4.87</b>	<b>5.30</b>	<b>4.96</b>	<b>4.76</b>
Borxhi Ndërkombëtar (vite)	14.00	13.42	7.79	7.55	8.17	7.64	7.52
Borxhi i Brendshëm (muaj)	1.53	4.28	8.13	8.44	10.22	11.67	11.73
<b>Borxhi/Borxhi i Përgjithshëm</b>	<b>100%</b>	<b>100%</b>	<b>100%</b>	<b>100%</b>	<b>100%</b>	<b>100%</b>	<b>100%</b>
Borxhi Ndërkombëtar	82.12%	67.98%	56.00%	52.86%	50.93%	51.03%	49.55%
Borxhi i Brendshëm	17.88%	32.02%	44.00%	47.14%	49.07%	48.97%	50.44%

Shënim: Treguesi Borxh/BPV përfshin edhe shumën e Garancisë Shtetërore.

\*Ndryshim në metodologji - Llogaritja e mëparshme është bërë duke marrë për bazë datën e pagesës së këstit të fundit. Kurse tani e tutje llogaritja bëhet duke marrë për bazë datat aktuale të pagesës së secilit këst.